



Notre premier
Plan de communauté en développement social
de la MRC de Bonaventure!

QU'EST CE QU'UN PLAN DE COMMUNAUTÉ

Un plan de communauté est...

- ➔ **Un processus coordonné et méthodique de planification stratégique** qui sert à:
 - ✓ Identifier les **besoins** de notre communauté
 - ✓ Établir des **orientations** et définir des **objectifs**
 - ✓ Définir les **actions** et les moyens à mettre en œuvre pour répondre aux besoins de la communauté.
- ➔ Une **démarche collective et participative, de mobilisation et de concertation** de tous les secteurs et les acteurs qui œuvrent pour le développement social de notre communauté.
- ➔ **Un document écrit** qui précise, pour une période donnée, les principales actions qu'il met en œuvre pour atteindre ses objectifs.

NOTRE PLAN DE COMMUNAUTÉ SE VEUT...

Notre mantra :

LE MIROIR DES BESOINS DE NOTRE COMMUNAUTÉ

*Le mot important ici est **COMMUNAUTÉ**



UN PLAN DE COMMUNAUTÉ EST

**UN PLAN AVEC
DES ACTIONS CONCERTÉES**



TRAVAILLER EN MODE « PLAN DE COMMUNAUTÉ » C'EST:

UN CHANGEMENT DE
VISION ET DE FAÇON
DE PROCÉDER :
ON SE BASE SUR LES
BESOINS DE LA
COMMUNAUTÉ
AVEC LA
COMMUNAUTÉ

ET SI ON CHANGEAIT
DE PARADIGME ?



NOS DEUX POINTS DE DÉPART :

✓ LE PORTRAIT SOCIO-ÉCONOMIQUE DE LA MRC BONAVENTURE

✓ LA MOBILISATION DE L'ENSEMBLE DES ACTEURS CONCERNÉS EN DÉVELOPPEMENT SOCIAL

QUI BÉNÉFICIERA DU PLAN DE COMMUNAUTÉ EN DÉVELOPPEMENT SOCIAL ?



LES ENJEUX PRIORITAIRES

DU PLAN DE COMMUNAUTÉ EN DÉVELOPPEMENT SOCIAL

Bien être individuel et collectif

Accessibilité et proximité des services

Inclusion et participation sociale

Santé mentale

Santé physique

Développement des compétences

Formation générale et professionnelle

Réussite et persévérance scolaire

Développement global

Éducation populaire

Emploi et main d'oeuvre

Pauvreté et besoins de base

Accès physique à des aliments

Alimentation saine

Logement

Transport

Sécurité

Vitalité et occupation du territoire

Attraction de nouveaux arrivants

Établissement durable

Sentiment d'appartenance

Vieillesse de la population

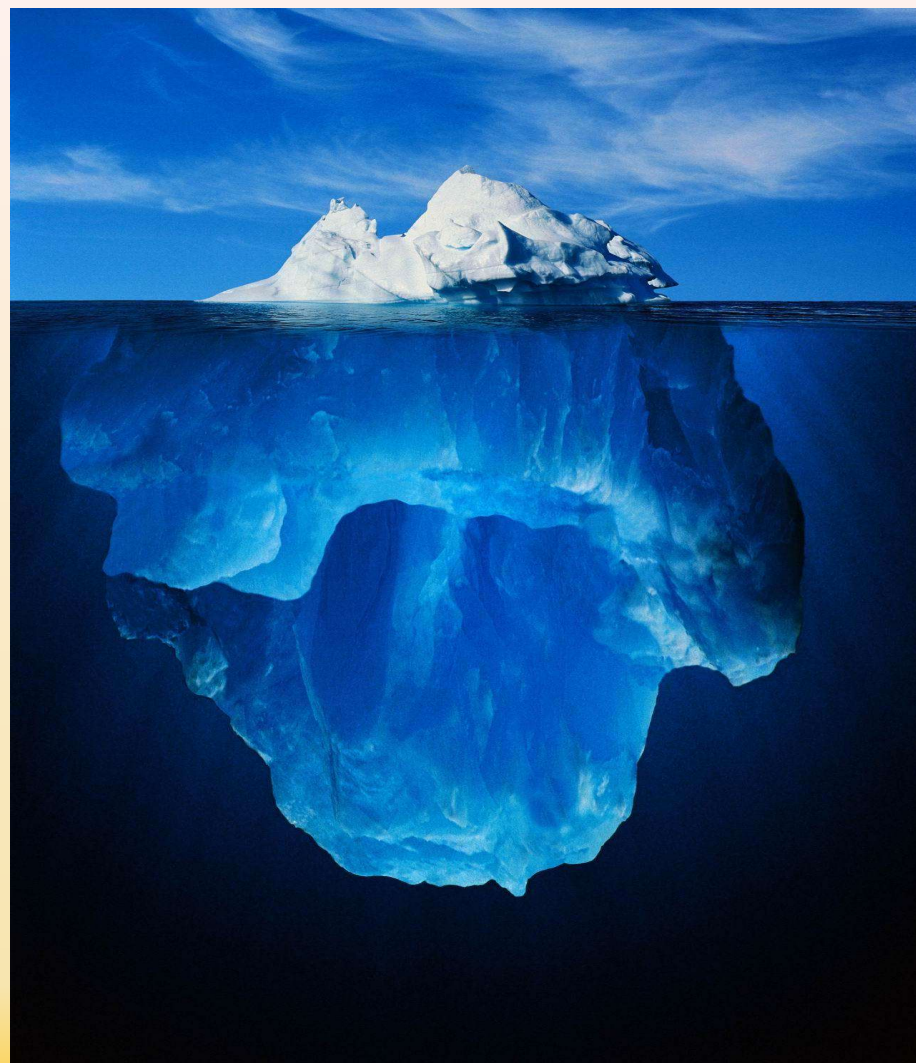
LE MOTEUR DE L'ENSEMBLE DE LA DÉMARCHE EN DÉVELOPPEMENT SOCIAL

La **Mobilisation**
des acteurs de la
communauté

Orientation :
Comité territorial

Coordination de la
démarche et
l'équipe DS

**Concertation et
mobilisation**



Première année (18 mois)
Janvier 2020 – Juin 2021

LA PRIORISATION DES **ACTIONS** DU PLAN DE COMMUNAUTÉ EN DÉVELOPPEMENT SOCIAL

200 ACTIONS proposées au début par la communauté

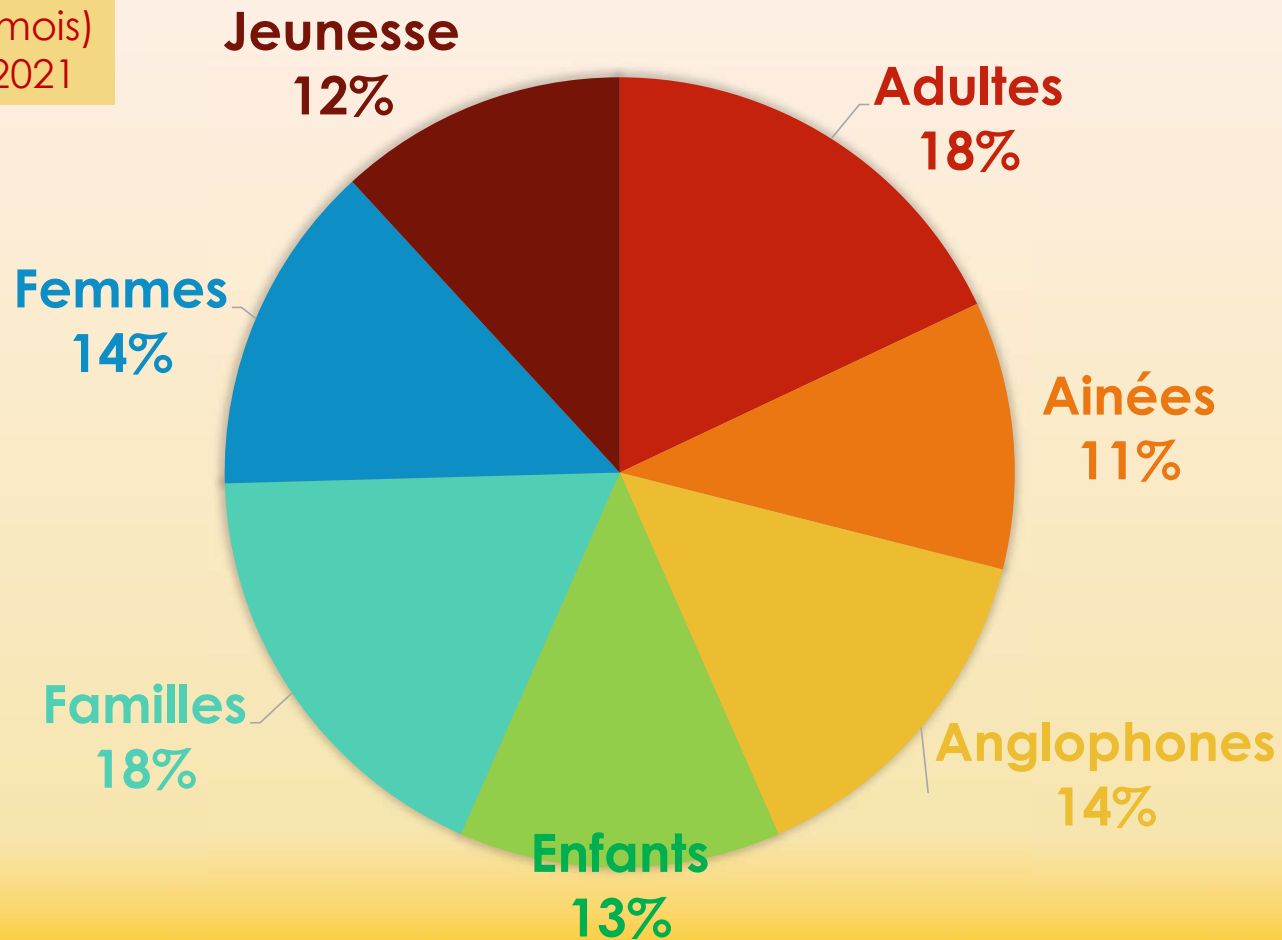
83 ACTIONS priorisées collectivement

55 ACTIONS déposées pour mettre en œuvre
avec des organisations
concertées



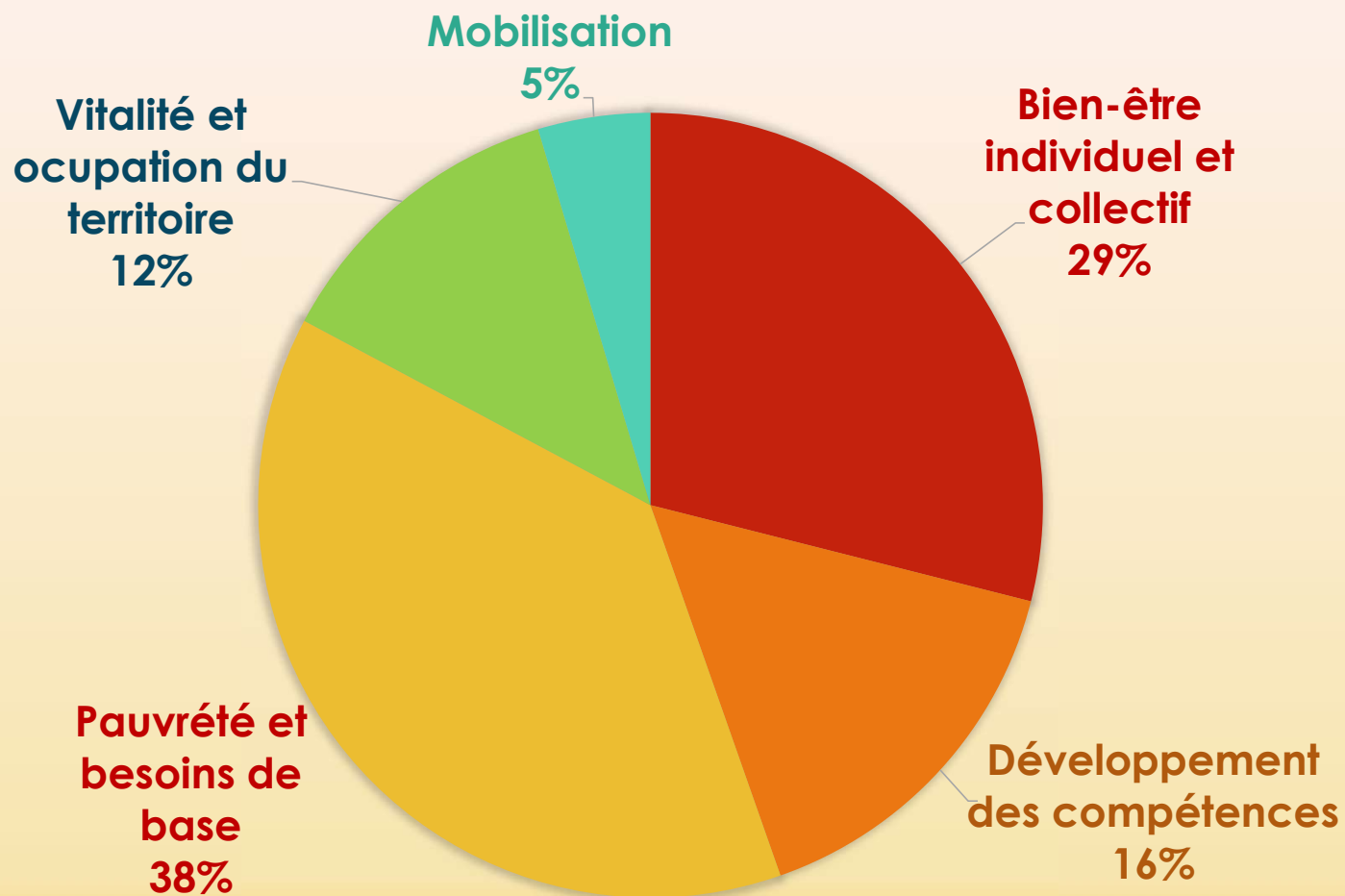
LES PERSONNES CONCERNÉES PAR LE PLAN DE COMMUNAUTÉ EN DÉVELOPPEMENT SOCIAL

Première année (18 mois)
Janvier 2020 – Juin 2021



LES ENJEUX RÉPONDUS DU PLAN DE COMMUNAUTÉ EN DÉVELOPPEMENT SOCIAL

Première année (18 mois)
Janvier 2020 – Juin 2021



LES **COÛTS DES ACTIONS** DU PLAN DE COMMUNAUTÉ EN DÉVELOPPEMENT SOCIAL

Première année (18 mois)
Janvier 2020 – Juin 2021



BIEN-ÊTRE INDIVIDUEL ET COLLECTIF

OBJECTIFS

Accessibilité et proximité des services

Inclusion et participation sociale

Santé mentale

Santé physique

ACTIONS:

- Tournée des organismes en autobus
- Calendrier commun loisirs, culture et sports
- Accessibilité universelle
- Relevailles familles et femmes en condition de vulnérabilité
- Zones famille pour la socialisation
- Agent de Saines habitudes de vie dans les écoles



COÛT:
435,863\$
29%

DÉVELOPPEMENT DES COMPÉTENCES

ACTIONS:

- Alphabétisation
- Éducation populaire
- Grand Défi Bâtir ma région
- Portrait des besoins des jeunes anglophones
- Brigade Verte et de saines habitudes de vie
- Développer les compétences parentales
- Éveil à la lecture

OBJECTIFS

Formation générale
et professionnelle

Réussite et
persévérance
scolaire

Développement
global

Éducation populaire

Emploi et main
d'oeuvre

COÛT:
236 226\$
16%



PAUVRETÉ ET BESOINS DE BASE

OBJECTIFS

Accès physique à
des aliments

Alimentation saine

Logement

Transport

Sécurité

ACTIONS:

- Système supralocal de récupération alimentaire
- Cuisines collectives
- Jardins communautaires
- Petits plats givrés
- Innovation en logement
- Ressourcerie
- Accès au permis de conduire - jeunes

COÛT:
574 642\$
38%



VITALITÉ ET OCCUPATION DU TERRITOIRE

OBJECTIFS

Attraction de nouveaux arrivants

Établissement durable

Sentiment d'appartenance

Vieillesse de la population

ACTIONS:

- Image positive de la MRC Bonaventure
- Séjours exploratoires thématiques
- Suivi des jeunes hors région
- Milieux de vie pour socialisation et inclusion
- Point de chute unique pour toutes les offres d'emploi
- Augmenter le nombre d'entreprises anglophones
- Activités d'accueil et intégration pour les nouveaux arrivants
- Campagne de sensibilisation "l'intégration, c'est l'affaire de tous!"
- Promotion du bénévolat

COÛT:
189 588\$
12%



MOBILISATION

OBJECTIFS

Orientation- stratégique

Comité territorial
Comité
coordination

Coordination de la
démarche et
l'équipe DS

Mobilisation

Concertation

ACTIONS:

- Coordination démarche de développement social
- Mobilisation
- Actions de concertation
- Forum annuel en développement social

COÛT:
69 572\$
5%



Première année (18 mois)
Janvier 2020 – Juin 2021

NOTRE PLAN DE COMMUNAUTÉ EN DÉVELOPPEMENT SOCIAL DE LA MRC DE BONAVENTURE

55 ACTIONS CONCERTÉES
avec des organisations mobilisées et engagées

1 505 891 \$

Première année (18 mois)
Janvier 2020 – Juin 2021

55 ACTIONS CONCERTÉES

DONT 15 ACTIONS SANS ENGAGEMENT FINANCIER(0\$)

COÛT TOTAL
2 633 696 \$

**CONTRIBUTION DU
MILIEU**
1 127 805 \$
43%

BESOINS FINANCIERS
1 505 891 \$

BUDGET CONNU 2020 ET 2021 + DE 900 000\$

VISUEL DE LA DÉMARCHE POUR LA SUITE

Agir collectivement pour améliorer les conditions de vie de notre communauté: **Forum des partenaires mars 2018**

Portrait socio-économique de notre communauté

Planification stratégique participative

Enjeux et Besoins

Mobilisation, concertation et consultation par comités thématiques x 2 : objectifs, actions et priorisation d'actions

Créer un Plan de communauté **avec** les organismes du milieu

Objectifs, actions
Déterminer la Gouvernance

Le PREMIER Plan de Communauté en développement social: Grande Assemblée des partenaires 2019

Adoption du premier Plan de communauté en DS

Adopter la Gouvernance

Table des maires
27 novembre

Comité analyse des actions avec CT

Appréciation et valorisation Plan de communauté : 3 décembre

Rencontre avec les bailleurs de fonds 3 déc.

Arrimages avec les organismes

Déploiement et mise en œuvre du Plan de communauté: hiver

Signature d'ententes et démarrage des actions pour notre communauté!!!

PARTENAIRES EN DÉVELOPPEMENT SOCIAL

MERCI!



MUNICIPALITÉS

ENTRE AUTRES ...



PARTENAIRES FINANCIERS 2020-2021

- Plan d'action gouvernemental pour l'inclusion économique et la participation sociale (PAGIEPS) (Mesure 11 – Alliance)
- Fondation Lucie et André Chagnon
- Fonds d'appui au rayonnement des régions (FARR)
- Saines habitudes de vie
- Complice
- MRC (Fonds de développement des territoires)
- Politique gouvernementale de prévention en santé (PGPS) (Mesure 3.1)
- PAGIEPS (mesure 13.1 - Augmenter le soutien aux activités en matière de sécurité alimentaire visant les personnes à faible revenu)
- Ministère de la santé et des services sociaux



BRAVO!!!!

**Plan de communauté en développement social
de la MRC de Bonaventure**